

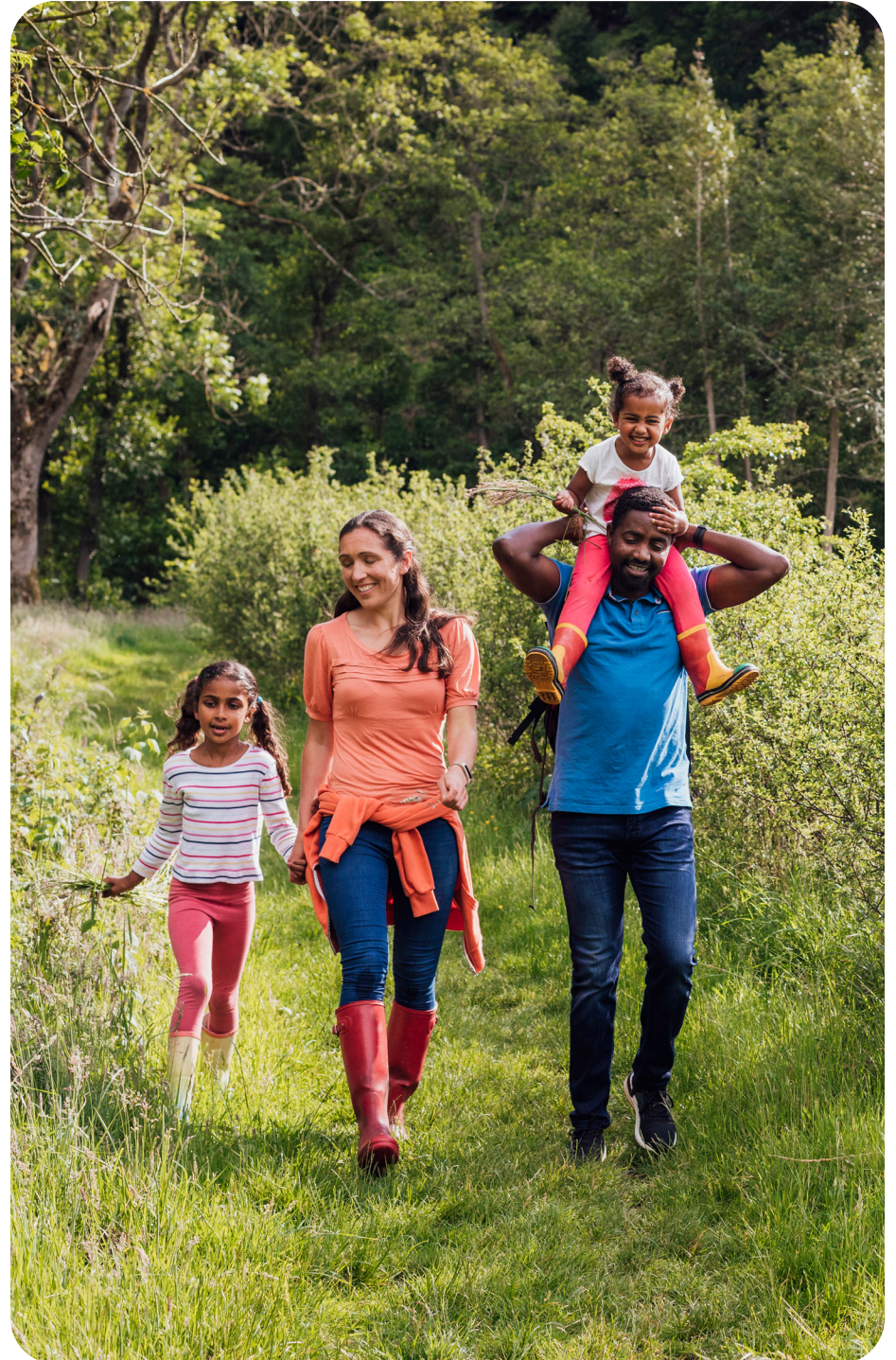


# Guía de beneficios de Sysco de 2026

En esta guía, se proporciona un resumen de sus beneficios para 2026.

*En esta Guía de beneficios, se describen los beneficios proporcionados a todos los asociados de los EE. UU. que son elegibles para recibir los planes nacionales patrocinados por Sysco. La elegibilidad para los asociados sindicalizados está sujeta a los términos del Convenio colectivo de trabajo.*

*En caso de existir alguna discrepancia entre esta comunicación y otros documentos, prevalecerán los documentos del plan y los contratos.*





# Guía de beneficios de 2026

## Resumen de sus beneficios de Sysco..... 3

## Elegibilidad e inscripción ..... 4

Quién es elegible .....	5
Inscripción en los beneficios .....	6
Hacer cambios durante el año.....	7
Aprovechando sus beneficios.....	8

## Salud ..... 10

Planes médicos.....	11
Soluciones de Promoción de la Salud (HAS) a través de BCBS .....	13
Recursos de salud mental.....	13
Atención médica a distancia (Telehealth) ..	14
Servicios virtuales de salud conductual... ..	14
Programas especializados de salud y bienestar .....	15
Cobertura de medicamentos recetados ..	16
Planes dentales.....	18
Planes para la vista .....	19
Cuentas de gastos .....	20
Programa de Asistencia para Empleados (EAP).....	22

## Protección ..... 23

Seguro de vida y de muerte accidental y desmembramiento (AD&D) .....	24
Cobertura por discapacidad .....	26
Permiso de ausencia .....	27
Enfermedad crítica, indemnización hospitalaria y planes de accidentes.....	28
Beneficios voluntarios .....	29

## Jubilación y ahorros ..... 30

Plan 401(k) .....	31
Plan de Oferta de Acciones para Empleados (ESPP) .....	33
Ahorros para la universidad .....	33

## Recursos y términos que debe conocer ... 34

Recursos .....	35
Términos que debe conocer .....	36

## Contactos de beneficios ..... 37



En esta guía, se proporciona un resumen de sus opciones de beneficios. Para obtener más información y el enlace a la herramienta de inscripción, visite [SyscoBenefits.com](https://SyscoBenefits.com).



# Resumen de sus beneficios de Sysco

Sysco ofrece beneficios para usted y su familia. Este es un resumen de los beneficios que ofrece Sysco. Utilice esta guía para explorar todos los beneficios que tiene disponibles.

Beneficios que debe elegir	Beneficios incluidos en su elección de plan médico de Sysco	Beneficios voluntarios que puede adquirir	Beneficios que tiene automáticamente
<ul style="list-style-type: none"><li>• Plan médico*</li><li>• Plan dental</li><li>• Plan para la vista</li><li>• Cuenta de Ahorros para Gastos Médicos (HSA)</li><li>• Cuentas de Gastos Flexibles (FSA)</li></ul>	<ul style="list-style-type: none"><li>• Asesoría y orientación en atención médica</li><li>• Programa de fisioterapia virtual</li><li>• Programa de salud pélvica para mujeres</li><li>• Atención quirúrgica</li><li>• Atención materna de alto riesgo</li></ul>	<ul style="list-style-type: none"><li>• Seguro de vida suplementario</li><li>• AD&amp;D Voluntario</li><li>• Plan de Oferta de Acciones para Empleados (ESPP)</li><li>• Enfermedad crítica</li><li>• Indemnización hospitalaria</li><li>• Plan de accidentes</li><li>• Plan legal</li><li>• Protección contra el robo de identidad</li><li>• Seguro para mascotas</li><li>• Seguro de automóvil y vivienda</li></ul>	<ul style="list-style-type: none"><li>• 401(k)</li><li>• Discapacidad a corto y largo plazo**</li><li>• Cobertura básica de vida</li><li>• AD&amp;D básico</li><li>• Programa de Asistencia para Empleados (EAP)</li><li>• Perks at Work (Beneficios en acción)</li></ul>

\* Incluye cobertura de medicamentos recetados, y servicios de atención médica a distancia y salud conductual

\*\* En la mayoría de las ubicaciones de Sysco



# Elegibilidad e inscripción





# Quién es elegible

Los asociados activos de tiempo completo en EE. UU. son elegibles para los beneficios de grupo de Sysco (planes médicos, dental, vista, seguro de vida, AD&D, discapacidad prolongada y cuentas de gastos flexibles).

## ☰ Cobertura de los dependientes

Cuando se inscribe, también puede garantizar la cobertura de los siguientes:

- ✓ Su cónyuge legítimo o pareja de hecho
- ✓ Su hijo biológico, hijastro, el hijo de su pareja, hijo adoptado o hijo de acogida

Deberá proporcionar las fechas de nacimiento y los números de seguro social de todos los dependientes cubiertos en el momento de la inscripción, junto con la [documentación requerida](#).

**Nota:** Para cubrir a los hijos de su pareja de hecho, su pareja de hecho también debe estar cubierta por los planes de beneficios de Sysco.

Una vez que escoja su plan, puede seleccionar el nivel de cobertura que necesita:

- Solo para el asociado
- Asociado + cónyuge o pareja de hecho
- Asociado + hijo(s) o hijo(s) de la pareja de hecho
- Asociado + familia

## ¡No se pierda comunicaciones importantes!

Agregue una dirección de correo electrónico personal en Workday y configure su dirección de correo electrónico preferida en el Centro de Beneficios de Sysco en línea para recibir beneficios e información de cobertura con plazos específicos. También puede optar por recibir mensajes de texto.

## ✓ Verifique sus dependientes

Sysco verificará los datos de sus dependientes, y si no proporciona la documentación requerida dentro de los 45 días posteriores a la inscripción, sus dependientes no tendrán cobertura.

Visite la sección de [Elegibilidad](#) en [SyscoBenefits.com](#) para obtener más información sobre nuestro proceso para la verificación de los dependientes o escanee este código QR.



## Si tanto usted como su cónyuge o pareja de hecho trabajan en Sysco

Si usted y su cónyuge o pareja de hecho son elegibles para inscribirse en los planes de salud y bienestar de Sysco, tenga en cuenta que ningún asociado de Sysco puede estar cubierto como dependiente y asociado en el plan.

Además, sus hijos no pueden estar cubiertos como dependientes por usted y por su cónyuge o pareja de hecho. Solo uno de ustedes puede cubrir a sus hijos elegibles.



# Inscripción en los beneficios

## Cuándo inscribirse

Si usted es un empleado nuevo o recientemente elegible para los beneficios de Sysco, debe inscribirse dentro de los 31 días posteriores a su fecha de contratación o de elegibilidad.

La cobertura entra en vigencia el primero del mes o luego de los 31 días de empleo para los empleados nuevos O BIEN el primero del mes o luego de los 31 días posteriores al cambio en su elegibilidad.

## Recargo por tabaco

Cuando se inscriba, tendrá que indicar si consume tabaco. Si lo hace, pagará un recargo de prima. Su información respecto al consumo de tabaco se transfiere de un año al otro. Si deja de fumar durante el año, tendrá que completar y enviar un formulario antes del 1 de diciembre para cambiar su información.

Una vez que el formulario se envíe al Centro de Beneficios de Sysco, recibirá un reembolso por cualquier recargo del año en curso, y este se detendrá. El recargo puede tardar entre 1 y 2 ciclos en ser eliminado y reembolsado.

## ¡Aviso importante!

Las primas de los beneficios de Sysco no se prorratean. Si sus beneficios comienzan durante un período de nómina activo, deberá pagar la prima completa correspondiente a ese período. Si se omite el pago de alguna prima, deberá cubrir su deducción regular más una deducción completa adicional en cada período de pago hasta que el saldo quede saldado, a menos que la ley disponga lo contrario.

## Qué ocurre si no se inscribe

**Si usted es un empleado nuevo o recientemente elegible** y no se inscribe dentro de los 31 días posteriores a su fecha de contratación o elegibilidad, los únicos beneficios de Sysco que tendrá por el resto del año son los siguientes:

- Seguro de vida básico
- Seguro de vida y de muerte accidental y desmembramiento básico
- Cobertura de discapacidad a corto y largo plazo\*
- Programa de Asistencia para Empleados (EAP)
- Perks at Work (Beneficios en acción)

Si no toma medidas dentro de los 31 días, su próxima oportunidad de inscribirse será durante la próxima inscripción anual, o en caso de un evento de vida calificado.

**Si usted está asociado actualmente** y no toma medidas durante la inscripción anual en los beneficios, su cobertura actual continuará hasta el próximo año, **excepto** las contribuciones a la Cuenta de Ahorros para Gastos Médicos (HSA) y las Cuentas de Gastos Flexibles (FSA).

\* La discapacidad a largo plazo puede no aplicarse en todas las ubicaciones de Sysco.

## Cómo inscribirse

Hay dos maneras de inscribirse:



### En línea

Vaya a [SyscoBenefits.com](https://SyscoBenefits.com) y haga clic en la opción *Inscribirse o Cambiar su Beneficio* en el margen superior derecho para inscribirse, revisar o cambiar sus beneficios.



### Por teléfono

Llame al Centro de Beneficios de Sysco directamente al **1-800-55-SYSCO (1-800-557-9726)**, de lunes a viernes, de 7 a. m. a 7 p. m. (hora del centro). Un representante del Centro de Beneficios de Sysco responderá sus preguntas y registrará sus selecciones de beneficios. Hay traductores disponibles.

## Código QR

Escanee el código QR o visite la página de **inscripción en los beneficios en SyscoBenefits.com** para acceder las instrucciones de inscripción paso a paso.





## Hacer cambios durante el año

Los beneficios que elija tienen vigencia hasta el 31 de diciembre. Solo puede hacer cambios durante el año si experimenta un [evento de vida que califica \(QLE\)](#). A continuación, encontrará algunos ejemplos:

- Matrimonio
- Nacimiento, adopción o colocación en adopción
- Divorcio o separación legal
- Muerte de un cónyuge, pareja de hecho o dependiente
- Inicio o fin de una pareja de hecho

Visite la sección de [Hacer cambios durante el año](#) en [SyscoBenefits.com](#) para obtener la lista completa de eventos de vida que califican.

### Cómo cambiar sus beneficios

Para registrar su QLE, puede acceder al Centro de Beneficios de Sysco en línea o llamando al **1-800-55-SYSCO (1-800-557-9726)**. Tiene 31 días a partir de la fecha de su QLE para registrar a un nuevo dependiente y 45 días posteriores al registro para presentar la documentación requerida. Su dependiente será agregado a la cobertura una vez que los documentos hayan sido verificados y aprobados.

Visite la sección de [Elegibilidad](#) en [SyscoBenefits.com](#) para obtener más información sobre el proceso para la verificación de los dependientes y una lista de la documentación requerida.



Escanee este código QR para acceder al Centro de Beneficios de Sysco en línea.





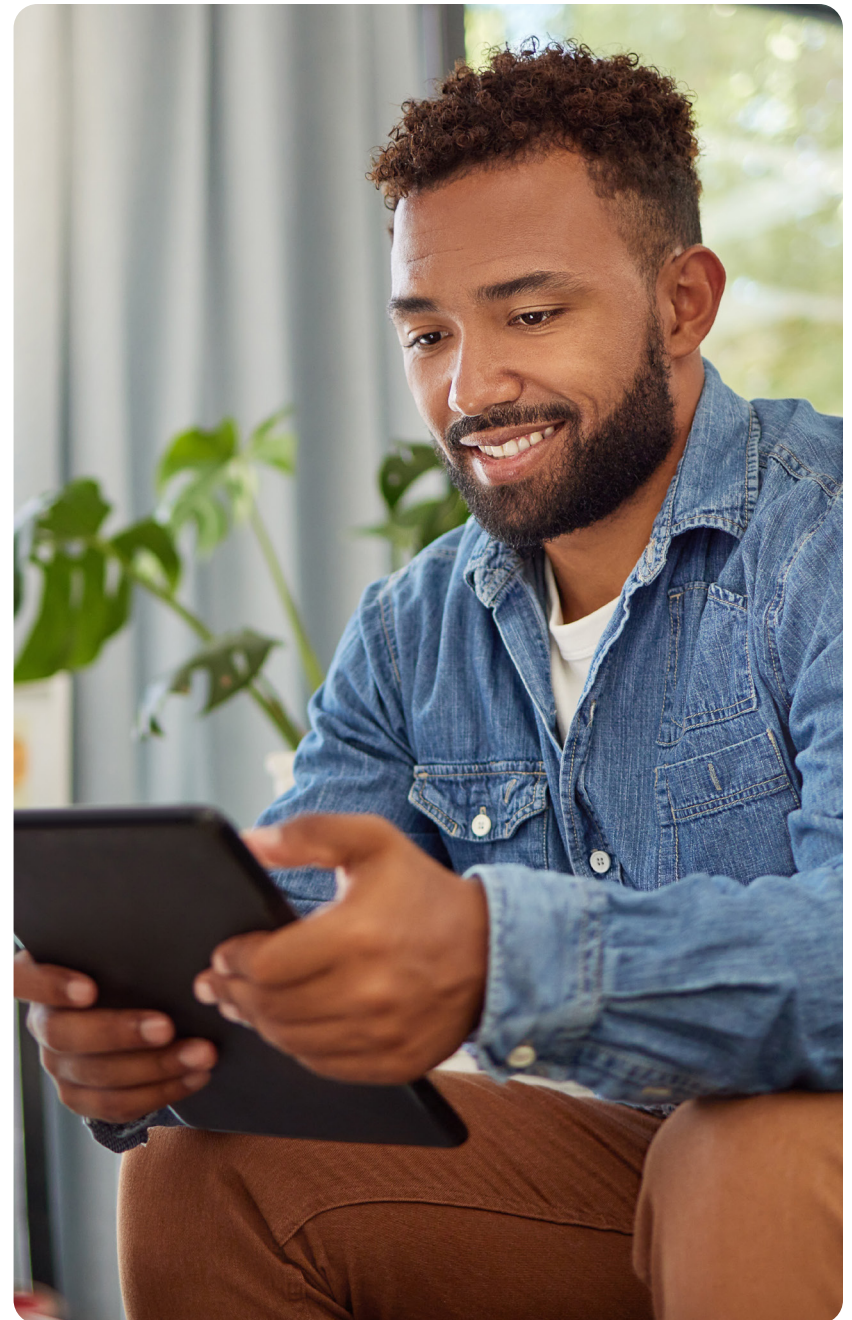
# Aprovechando sus beneficios

## Consejos inteligentes para consumidores inteligentes

Los costos de la atención médica siguen aumentando, y sabemos que necesita mantenerlos asequibles para usted y su familia. Para administrar sus costos y aprovechar al máximo sus beneficios durante todo el año, aquí hay algunos consejos:

- **Infórmese antes de ir.** Evite las sorpresas costosas y use proveedores dentro de la red. La atención médica fuera de la red es más costosa y puede ser impredecible. Visite [bcbstx.com/sysco](https://bcbstx.com/sysco) para buscar médicos dentro de la red. ¿No sabe cuánto costará la atención? Llame a su proveedor y pregunte.
- **Escoja siempre los genéricos.** Los medicamentos genéricos tienen el mismo efecto que los de marca, pero cuestan mucho menos. Consulte con su médico si una alternativa genérica funciona para usted.
- **Manténgase al día con la atención preventiva.** La atención médica y dental preventiva y los exámenes médicos adecuados para cada edad tienen una cobertura del 100% en el plan de Sysco. Las evaluaciones y consultas anuales pueden ayudar a detectar problemas antes de que se vuelvan graves.
- **Aproveche las cuentas de gastos.** Las HSA\* y las FSA para Gastos Médicos le permiten apartar dinero antes de impuestos para pagar gastos médicos elegibles, lo que le permitirá ahorrar dinero en impuestos y gastos de bolsillo. También puede contribuir a una FSA para Cuidado de Dependientes y así cubrir los gastos elegibles de dependientes y de cuidado diurno.
- **Considere sus opciones.** Utilice esta guía para explorar todos los beneficios que tiene disponibles. Visite [SyscoBenefits.com](https://SyscoBenefits.com) para obtener más información sobre sus planes.

\* Debe estar inscrito en el plan médico HSA de Sysco para participar en la HSA.





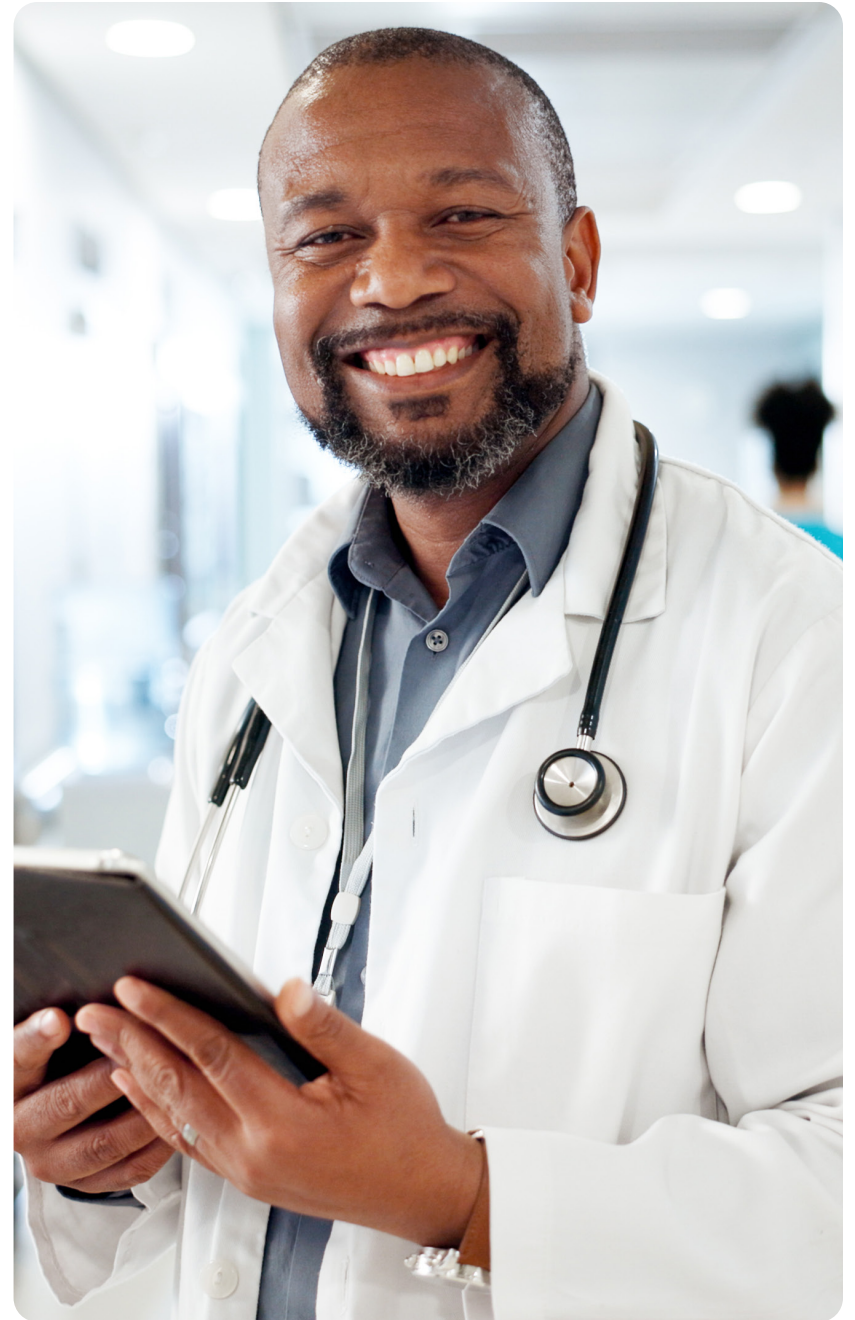
## Sepa dónde ir para recibir atención médica

Si desea conocer todas sus opciones, consulte la tabla a continuación para decidir cómo obtener el nivel más adecuado de atención al mejor costo.

	Atención médica a distancia (atención virtual)	Médico de atención primaria	Clínica de urgencia	Sala de emergencia
Costo	\$	\$\$	\$\$\$	\$\$\$\$+
Síntomas	<ul style="list-style-type: none"><li>• Resfriado común o gripe, Covid-19 leve</li><li>• Infecciones de los senos nasales y del oído</li><li>• Alergias, infecciones urinarias, etc.</li></ul>	<ul style="list-style-type: none"><li>• Problemas de salud básicos</li><li>• Afecciones crónicas</li><li>• Dolor articular persistente</li></ul>	<ul style="list-style-type: none"><li>• Cortes, quemaduras o esguinces leves</li><li>• Fracturas óseas o picaduras</li><li>• Reacción alérgica leve</li></ul>	<ul style="list-style-type: none"><li>• Sangrado incontrolado</li><li>• Convulsiones o pérdida del conocimiento</li><li>• Dolor o presión en el pecho</li></ul>
Horarios de funcionamiento	24 horas, los 7 días de la semana No se necesita cita	Horario laboral Se necesita cita	Algunos horarios extendidos No se necesita cita	24 horas, los 7 días de la semana
Tiempo de espera	Entre 10 y 15 minutos	Varía	Varía	Suele haber largas esperas



# Salud





## Planes médicos

Sysco ofrece cuatro opciones de planes médicos nacionales administrados por BlueCross BlueShield (BCBS): El plan Básico, el plan HSA, el plan PPO y el plan Nacional HMO. Consulte en la siguiente página la tabla de comparación.

BCBS es una compañía líder en la industria de la atención médica y ofrece los mejores descuentos en la red de EE. UU. para proveedores. Además, cuenta con excelentes programas de apoyo especializado y orientación personalizada a través de su modelo de Promoción de la Salud.

### Encuentre un proveedor de BCBS

Si utiliza proveedores dentro de la red, podrá ahorrar dinero en sus costos médicos. Asegúrese de que sus proveedores formen parte de la red antes de recibir atención.

- **En línea:** Visite [bcbstx.com/sysco](https://bcbstx.com/sysco) para encontrar proveedores dentro de la red utilizando la herramienta de búsqueda.
- **Por teléfono:** **1-866-491-4911** 24/7 los 365 días del año, excluyendo días festivos. El horario exclusivo para Sysco es de lunes a viernes, de 7 a. m. a 6 p. m.

### Otros beneficios


Si se inscribió en un plan médico nacional patrocinado por Sysco a través de BCBS, también tiene acceso a otros programas especializados. Consulte [la página 17](#) para obtener más información.



 [bcbstx.com/sysco](https://bcbstx.com/sysco)

 **1-866-491-4911**

De lunes a viernes, de 7:00 a. m. a 6:00 p. m. Representantes disponibles 24/7, excluidos los días festivos de la compañía.

 Envíe un mensaje de texto con el código **BCBSTXAPP** al **33633**



### Tarjetas de identificación

Al inscribirse por primera vez en un plan médico o cambiar de plan, recibirá una tarjeta de identificación. Una vez que haya configurado su cuenta, también puede descargar una tarjeta de identificación en línea o a través de la aplicación disponible en Apple App Store o Google Play Store enviando un mensaje de texto con el código **BCBSTXAPP** al **33633**.



## Planes médicos: comparación

En las cuatro opciones del plan, los servicios preventivos se encuentran cubiertos al 100%; sin embargo, cada plan difiere en cuanto a tarifas de cobertura, deducibles, coseguro y copagos. Cuando se inscriba en el Centro de Beneficios de Sysco en línea, podrá consultar las tarifas de cada opción de plan médico.

Escanee este código QR para obtener más información sobre los planes médicos.



Característica	Plan Básico	Plan HSA	Plan PPO	Plan Nacional HMO
Deducible	\$5,000 Individual \$10,000 Familiar*	\$2,000 Individual \$4,000 Familiar	\$1,000 Individual \$3,000 Familiar*	\$0 Individual \$0 Familiar
Coseguro	30% después del deducible	10% después del deducible	20% después del deducible	No corresponde
Copagos	\$25 Médico de atención primaria (PCP) \$75 Especialista	No corresponde	\$25 PCP \$65 Especialista	\$25 PCP \$40 Especialista \$60 Atención de urgencia
Máximo de bolsillo	\$6,000 Individual \$12,000 Familiar*	\$5,500 Individual \$11,000 Familiar	\$5,500 Individual \$11,000 Familiar*	\$3,000 Individual \$6,000 Familiar*
HSA o FSA para Gastos Médicos	FSA para Gastos Médicos	Aporte de HSA Sysco si haga una contribución mínima anual:** <ul style="list-style-type: none"> <li>\$250 Usted solo</li> <li>\$500 Todos los otros niveles de cobertura</li> </ul> FSA de Propósito Limitado para gastos dentales/de la vista	FSA para Gastos Médicos	FSA para Gastos Médicos

\*El deducible familiar y el máximo de bolsillo se aplican a tres o más miembros.

\*\* Debe hacer una contribución mínima anual de al menos \$50 (individual) o \$100 (familia) para recibir una contribución de Sysco de \$250 (individual) o \$500 (familia).

## ¿No sabe qué plan elegir?

Aproveche todas las [herramientas útiles](#) disponibles para en [SyscoBenefits.com](https://SyscoBenefits.com), donde encontrará preguntas frecuentes, videos y más.



## Soluciones de Promoción de la Salud (HAS) a través de BCBS

Blue Cross Blue Shield ofrece HAS para ayudarle a entender sus opciones de beneficios, tomar decisiones informadas, inscribirse para recibir beneficios, identificar ahorros en costos, negociar facturas médicas y más.



## Recursos de salud mental

BCBS administra los beneficios de salud conductual y beneficios de consumo de sustancias para asociados en los planes médicos nacionales patrocinados por Sysco. (Si se inscribe en un plan HMO local que no está administrado por BCBS, comuníquese con su proveedor de HMO para obtener más información sobre la cobertura de salud conductual).

Los servicios de salud conductual pueden o no estar cubiertos según el diagnóstico, tipo de servicio, origen de la derivación, lugar de tratamiento y tipo de proveedor. Algunos servicios pueden tener cobertura en ciertos lugares (como el consultorio de un consejero) y no tener cobertura en un lugar más intensivo. Comuníquese con BCBS para obtener más información sobre los servicios cubiertos y encontrar proveedores dentro de la red.

### Cuánto paga por la atención

Los deducibles y los máximos de bolsillo del asegurado para salud conductual se combinan con los deducibles y máximos de bolsillo del asegurado para planes médicos.



 [bcbstx.com/sysco](https://bcbstx.com/sysco)

 **1-866-491-4911**

De lunes a viernes, de 7:00 a. m. a 6:00 p. m.  
Representantes disponibles 24/7, excluidos  
los días festivos de la compañía.





## Atención médica a distancia (Telehealth)

Los planes médicos patrocinados por Sysco también ofrecen atención médica a distancia a través de MDLive. Puede recibir atención médica para problemas que no sean de emergencia por teléfono o video, en cualquier momento, cualquier día. Use este gran beneficio fuera de los horarios de atención o cuando usted o un dependiente cubierto no pueda ir a ver a su médico de atención primaria. En cuestión de minutos, puede recibir atención para necesidades médicas generales agudas como las siguientes:

- Influenza y resfriados
- Problemas de los senos nasales
- Bronquitis
- Picaduras de insectos
- Alergias de temporada
- Sarpullidos, quemaduras de sol e irritaciones de la piel

## Cuánto paga por la atención

El costo de una consulta de atención médica a distancia es el mismo que el de una consulta al PCP o a un especialista en la mayoría de los planes médicos nacionales de Sysco. Visite la [página de atención médica a distancia](#) en [SyscoBenefits.com](#) para obtener más información.



## Servicios virtuales de salud conductual

Cuando se inscribe en un plan médico nacional patrocinado por Sysco, tiene acceso a servicios virtuales de salud conductual a través de MDLive.

Con los servicios virtuales de salud conductual a través de MDLive, podrá acceder a terapias de salud conductual en línea o video desde la privacidad y comodidad de su hogar. Usted elige entre psiquiatras certificados, psicólogos licenciados, terapeutas o consejeros y selecciona el proveedor de atención que sea apropiado para usted.

Además, puede hablar con el mismo terapeuta cada vez que programa una cita, y su terapeuta puede ayudarle con problemas como depresión, ansiedad, desórdenes alimentarios, situaciones emocionales, dificultades familiares y mucho más. Llame al [1-888-680-8646](tel:1-888-680-8646) para programar una consulta.

## Cuánto paga por la atención

El costo de las consultas médicas con un médico será igual al de una visita al consultorio de un médico primario o especialista para su plan individual.

**MD Live**

By EVERNORTH

 [MDLive.com](https://MDLive.com)

 [1-888-680-8646](tel:1-888-680-8646)

24 horas del día, 7 días a la semana





# Programas especializados de salud y bienestar

Como parte de su plan médico nacional patrocinado por Sysco, usted tiene acceso a otros programas y recursos, la mayoría sin costo para usted.

## Programas especializados de salud

- **Lantern** le permite acceder a **atención asequible para procedimientos quirúrgicos planificados**, ya que cubre la mayoría de los costos asociados con las cirugías, lo que incluye anestesia, operaciones y gastos de hospitalización. Además, tendrá acceso a una amplia red de cirujanos altamente calificados, así como apoyo y orientación personalizados.
- Podrá acceder a un programa de **terapia física sin costo** a través de **THRIVE** para superar el dolor de espalda, articulaciones o músculos desde la comodidad de su hogar. Trabjará con su terapeuta, una tableta y sensores de movimiento para seguir el tratamiento y medir su progreso.
- Con **Bloom**, podrá tratar **los trastornos de salud pélvica en mujeres**, como dolor pélvico, problemas de la vejiga y del intestino, de manera virtual. El programa de atención clínica le permite acceder a un especialista en salud pélvica, tecnología clínica de vanguardia y un programa de ejercicios para el suelo pélvico personalizado.
- El **programa de atención del cáncer a través de AccessHope** le permite conectarse con especialistas que le ayudarán a transitar su diagnóstico y tratamiento. Podrá recibir apoyo, concertar consultas con el médico, examinar sus opciones de tratamiento y cuidar de su bienestar emocional durante su recorrido por el cáncer.

Para obtener más información sobre cada programa, visite [SyscoBenefits.com](https://SyscoBenefits.com).



## Programas de bienestar

Si se inscribe en un plan médico nacional patrocinado por Sysco, también puede aprovechar estos programas de bienestar a través de BCBS:

- **Well onTarget.** Este programa puede ayudarle a establecer y alcanzar sus metas de bienestar a partir de diferentes programas y herramientas, entre ellos:
  - Evaluación de salud en línea
  - Desafíos de bienestar
  - Herramientas y dispositivos generales para el seguimiento del estado físico
  - Contenido de salud y bienestar bajo demanda
  - Recompensas de actividades y programas de acondicionamiento físico
- **Dejar el tabaco.** Este programa de entrenamiento personal le ayudará a dejar de consumir productos con nicotina y tabaco (lo que incluye cigarrillos electrónicos y vapeo).
- **Control del peso.** En este programa, aprenderá a controlar mejor su peso y comer de manera diferente. Si usted es elegible para el programa, puede elegir entre dos programas dependiendo de cómo quiera aprender y recibir apoyo.

Todos estos programas de apoyo de bienestar se proporcionan sin costo adicional como parte de su plan médico de BCBS.



## Cobertura de medicamentos recetados

La cobertura de medicamentos recetados es proporcionada por Capital Rx y se incluye en los cuatro planes médicos patrocinados por Sysco.

Capital Rx es una compañía líder del cambio en la industria farmacéutica, y es reconocida por su compromiso con la fijación de precios coherente y transparente, su amplia red de farmacias y su equipo de servicio al cliente, lo que incluye farmacéuticos con licencia.

La red de farmacias de Capital Rx incluye CVS Pharmacy, así como cientos de ubicaciones que no son CVS, como Costco, Sam's Club, Target, Walgreens, Walmart y la mayoría de las farmacias de las principales cadenas de supermercados. Puede dirigirse a cualquier farmacia minorista de la red para completar un suministro de 90 días de su medicamento, y también tiene la opción de entrega a domicilio a través de los servicios de pedido por correo de Costco. Para encontrar una farmacia de la red cerca de usted, visite [enrollment.cap-rx.com/liberty](https://enrollment.cap-rx.com/liberty).

Capital Rx cubre ciertos medicamentos, suplementos y productos que están disponibles sin costo alguno. Comuníquese con ellos para obtener más información.



 [cap-rx.com](https://cap-rx.com)

 **1-833-463-1674**

24 horas, los 7 días  
de la semana





## Planes de medicamentos recetados: comparación

Las cuatro opciones del plan cubren medicamentos recetados, pero hay algunas diferencias importantes:

Con el plan HSA, usted paga el costo completo de todas las recetas de medicamentos no preventivos hasta que alcance el deducible. Luego, el plan comienza a pagar una parte de los costos.

Con los planes Básico, PPO y Nacional HMO, el plan paga una parte de los costos de sus medicamentos recetados, ya sea que haya alcanzado el deducible médico o no.

Escanee este código QR para obtener más información sobre su cobertura de medicamentos recetados.



Característica	Plan Básico	Plan HSA	Plan PPO	Plan Nacional HMO
Medicamento genérico surtido en farmacia (suministro para 30 días)	Copago de \$12	Copago de \$12 después del deducible	Copago de \$12	Copago de \$12
Medicamento del formulario surtido en farmacia (suministro para 30 días)	30% (\$40 mín., \$80 máx.)	30% después del deducible (\$40 mín., \$80 máx.)	30% (\$40 mín., \$80 máx.)	30% (\$40 mín., \$80 máx.)
Medicamento fuera del formulario surtido en la farmacia (suministro para 30 días)	50% (\$80 mín., \$160 máx.)	50% después del deducible (\$80 mín., \$160 máx.)	50% (\$80 mín., \$160 máx.)	50% (\$80 mín., \$160 máx.)
Medicamentos de valor agregado [nombre a determinar]	Copago de \$0	Copago de \$0	Copago de \$0	Copago de \$0
Medicamento genérico pedido por correo (suministro para 90 días)	Copago de \$30	Copago de \$30 después del deducible	Copago de \$30	Copago de \$30
Medicamento del formulario pedido por correo (suministro para 90 días)	30% (\$80 mín., \$160 máx.)	30% después del deducible (\$80 mín./ \$160 máx.)	30% (\$80 mín., \$160 máx.)	30% (\$80 mín., \$160 máx.)
Medicamento fuera del formulario pedido por correo (suministro para 90 días)	50% (\$180 mín., \$350 máx.)	50% después del deducible (\$180 mín./ \$350 máx.)	50% (\$180 mín., \$350 máx.)	50% (\$180 mín., \$350 máx.)



## Planes dentales

La cobertura del plan dental es proporcionada por Delta Dental, que tiene la red más amplia de proveedores dentales en los EE. UU. y ofrece descuentos significativos en la red que reducen sus costos. Usted cuenta con dos opciones dentales:

- Plan Básico
- Plan Premium

Ambos planes le permiten ir a cualquier dentista, pero los gastos serán más bajos si escoge un dentista dentro de la red de Delta Dental. Visite [deltadental.com/findadentist](https://deltadental.com/findadentist) para encontrar un dentista cerca de usted.

### Planes dentales: comparación

Las diferencias principales entre los dos son los deducibles, los máximos de bolsillo y la cobertura de ortodoncia. En la tabla a continuación, se muestran los servicios dentales cubiertos por cada plan dentro de la red.

Característica	Opción Básica	Opción Premium
Deducible	\$100 Individual \$300 Familiar	\$50 Individual \$150 Familiar
Máximo por año de calendario	\$1,250/persona	\$2,500/persona
Servicios de diagnóstico y prevención	Cobertura del 100% (sin deducible)	Cobertura del 100% (sin deducible)
Servicios básicos	El plan paga el 80% después del deducible	El plan paga el 80% después del deducible
Servicios mayores	El plan paga el 50% después del deducible	El plan paga el 50% después del deducible
Ortodoncia	El plan paga el 50% hasta un máximo de por vida de \$1,000 (Hijos dependientes hasta los 19 años)	El plan paga el 50% hasta un máximo de por vida de \$1,500 Adultos e hijos dependientes



[deltadentalins.com](https://deltadentalins.com)

1-888-643-3248

Lunes a viernes, de  
7:00 a. m. a 7:00 p. m.  
(hora del centro)



### Beneficios de bienestar de SmileWay

Si a usted o a un dependiente cubierto le diagnosticaron un problema médico crónico, como cáncer, diabetes o artritis reumatoide, el plan dental cubre el costo total de la limpieza adicional de dientes y encías durante todo el año. Para obtener más información, inicie sesión en [deltadentalins.com](https://deltadentalins.com) y seleccione beneficios de bienestar de SmileWay en el menú.



Para obtener más información sobre los planes, visite la página de [planes dentales](#) en [SyscoBenefits.com](https://SyscoBenefits.com) o escanee el código QR. Cuando se inscriba en el Centro de Beneficios de Sysco en línea, podrá acceder a los costos de la cobertura dental.



## Planes para la vista

El plan para la vista de Sysco se ofrece a través de Vision Service Plan (VSP) y cubre exámenes de la vista de rutina, gafas recetadas y lentes de contacto. Los costos serán más bajos si utiliza los proveedores de VSP. Para localizar un proveedor de VSP, visite [vsp.com](https://vsp.com).

Utilice sus [descuentos](#) y beneficios exclusivos [para miembros](#) de Sysco VSP y ahorre aún más dinero.

### Planes para la vista: comparación

Esto es lo que paga por la atención de la vista **dentro de la red**. Para obtener un resumen más detallado del plan, haga clic [aquí](#).

Característica	Dentro de la red	Fuera de la red
Examen de la vista de rutina (cada año calendario)	Copago de \$10	Asignación de \$50
Marcos	Copago de \$25 Asignación de \$200 para marcos 20% de ahorro sobre la asignación	10% después del deducible
Cristales estándar	\$25 Médico de atención primaria (PCP) \$75 Especialista	Monofocales: \$50 Bifocales: \$75 Trifocales: \$100 (asignación por año)
Lentes de contacto (medicamente necesarios)	Copago de \$25	Asignación de \$300 por año
Lentes de contacto (cosméticos)	Asignación de \$180 por año que se aplica a los lentes de contacto y al examen para lentes de contacto	Asignación de \$120 por año
Descuentos	Descuentos en corrección de la vista con láser y lentes de contacto blandos	

**vsp**  
vision care

 [vsp.com](https://vsp.com)

 **1-800-877-7195**

Lunes a sábados,  
de 8:00 a. m. a 7:00 p. m.  
(hora del centro)



Para obtener más información sobre el plan para la vista, visite la [página de planes para la vista](#) en [SyscoBenefits.com](https://SyscoBenefits.com) o escanee el código QR. Cuando se inscriba en el Centro de Beneficios de Sysco en línea, podrá acceder a los costos de la cobertura para la vista.



## Cuentas de gastos

Las cuentas de gastos le permiten ahorrar dinero libre de impuestos en la atención médica elegible y en gastos médicos y de dependientes. HealthEquity® administra la Cuenta de Ahorros para Gastos Médicos (HSA) y las Cuentas de Gastos Flexibles (FSA) de Sysco y ofrece tecnología de vanguardia, una tarjeta de débito para todas sus cuentas y más opciones de inversión para la HSA. Sysco ofrece estos beneficios, administrados por HealthEquity:

- La [Cuenta de Ahorros para Gastos Médicos \(HSA\)](#) les permite a los asociados inscritos en el plan médico de HSA ahorrar dinero para gastos médicos elegibles. Usted es dueño de la cuenta, y puede administrarla y conservarla si alguna vez se va de Sysco. Puede contribuir hasta **\$4,400** en la cuenta para cobertura individual y **\$8,750** para cobertura familiar para el próximo año calendario (si tiene 55 años o más, también puede igualar aportes adicionales).

Si se inscribe en la HSA y contribuye al menos \$50 (individual) o \$100 (familia), Sysco aporta \$250 (individual) o \$500 (familia). Una vez que tenga **\$250** en su cuenta, puede invertir sus ahorros a largo plazo utilizando los fondos de inversión de HealthEquity.

Si la fecha de vigencia de su beneficio es el 1 de noviembre o después, no podrá contribuir a una HSA ni recibirá el aporte de Sysco para el año del plan actual.

- La [Gastos Flexibles para Gastos Médicos \(HCFS\)](#) le permite ahorrar antes de impuestos en atención médica, dental y de la vista elegibles para usted y sus dependientes. Puede contribuir desde **\$120 hasta \$3,400** en la cuenta para el próximo año. Si está inscrito en el plan médico de HSA, la FSA para Gastos Médicos se convierte en la FSA de Propósito Limitado.

- La [Cuenta de Gastos Flexibles de Propósito Limitado \(LPFSA\)](#) funciona de la misma manera que una FSA para Gastos Médicos, pero solo está disponible para quienes se inscriban en el plan médico de HSA y puede usarse solamente para gastos dentales y de la vista elegibles. Para el próximo año, puede contribuir desde **\$120 hasta \$3,400** en la cuenta.
- La [Cuenta de Gastos Flexibles para Cuidado de Dependientes \(DCFS\)](#) se utiliza para reembolsarle los gastos de cuidado diurno, campamento de día u otros gastos abonados cuando usted y su cónyuge trabajan, su cónyuge estudia a tiempo completo o su cónyuge no tiene la capacidad física o mental para cuidar de sí mismo. Esta cuenta NO es para gastos médicos. Para el próximo año, puede contribuir de **\$120 a \$7,500** antes de impuestos en la cuenta (hasta \$3,750 si usted y su cónyuge presentan declaraciones de impuestos por separado). **Nota:** Pueden aplicarse límites de aporte a la DCFS en función de su salario. Si los límites aplican a usted, los verá cuando se inscriba.

### HealthEquity®

 [healthequity.com](https://healthequity.com)

 **1-866-346-5800**

24 horas, los 7 días  
de la semana





## Cuentas de ahorro y gastos: comparación

El IRS tiene reglas sobre los gastos elegibles. Obtenga más información en [IRS.gov](https://www.irs.gov) o comuníquese con su asesor de impuestos.

	Cuenta de Ahorros para Gastos Médicos (HSA)	FSA para Gastos Médicos	FSA de Propósito Limitado	FSA para Cuidado de Dependientes
Elegibilidad	Asociados inscritos en el plan HSA	Asociados inscritos en el plan Básico, el plan PPO y el plan Nacional HMO, o si usted no se inscribe en un plan médico nacional patrocinado por Sysco	Asociados inscritos en el plan HSA	Todos los asociados
Gastos elegibles	Médicos calificados, deducibles de medicamentos recetados, planes, copagos, coseguros y otros gastos elegibles para usted y sus dependientes cubiertos	Deducibles médicos, dentales, de la vista y de medicamentos recetados calificados, coseguros, copagos y otros gastos elegibles para usted y sus dependientes cubiertos	Gastos dentales y de la vista calificados para aquellos que están inscritos en el plan HSA solamente	Gastos de guardería elegibles, como guarderías con licencia, establecimientos de guarderías para familias o adultos, niñeras y campamentos de día para niños menores de 13 años y dependientes con una discapacidad de cualquier edad <b>No se puede usar para pagar gastos médicos</b>
Límite de contribución de 2026	\$4,400 para la cobertura individual* \$8,750 para la cobertura familiar*	Hasta el límite del IRS de 2026	Hasta el límite del IRS de 2026	\$7,500**
Aportes de Sysco	Si usted hace una contribución mínima de \$50 (individual) o \$100 (familia), Sysco aporta \$250 (individuo) o \$500 (familia)	No corresponde	No corresponde	No corresponde
"Úselo o piérdalo"	Ninguna  Vuelva a acumular todo su saldo de un año al otro  La cuenta es suya, incluso si se va de Sysco	Perderá los fondos no utilizados el 31 de diciembre  Si se inscribe para el próximo año, puede transferir hasta el límite de transferencia del IRS de 2026 para cubrir los gastos incurridos el año siguiente.	Perderá los fondos no utilizados el 31 de diciembre  Si se inscribe para el próximo año, puede transferir hasta el límite de transferencia del IRS de 2026 para cubrir los gastos incurridos el año siguiente.	Perderá los fondos no utilizados el 31 de diciembre

\* Los asociados que tengan 55 años o más el próximo año pueden contribuir \$1,000 adicionales.

\*\* Si usted y su cónyuge presentan declaraciones de impuestos federales por separado, el límite es de \$3,750.

**Nota: Importante:** La elegibilidad para contribuir a una FSA dependerá de sus ingresos. Si sus ingresos están por encima de ciertos límites federales, es posible que no pueda contribuir o que pueda contribuir un monto de dinero limitado. Comuníquese con un asesor de impuestos o visite el [sitio web del IRS](https://www.irs.gov) para obtener más información.



# Programa de Asistencia para Empleados (EAP)

El Programa de Asistencia al Empleado (EAP) que se ofrece a través de [SupportLinc](#), les brinda a usted y a los miembros de su familia apoyo y terapias para el bienestar emocional, servicios legales y financieros, y otros recursos de asistencia para la vida diaria. Con SupportLinc, usted tiene acceso a una amplia y diversa red de proveedores, recursos de bienestar mejorados y servicios de terapia de texto. Además, puede hacer consultas los fines de semana y durante la noche.

Los servicios de EAP son completamente confidenciales y están disponibles para usted y sus familiares, las 24 horas del día, los 365 días del año, incluso si no está inscrito en un plan médico nacional patrocinado por Sysco. Sysco cubre el 100% del costo.

SupportLinc garantiza que nadie sabrá que ha accedido al programa sin su permiso por escrito, excepto conforme lo exija la ley.



[supportlinc.com](https://supportlinc.com)

**1-800-699-9868**

24 horas, los  
365 días del año



**Acceda a sesiones de terapia presenciales o en video para tratar temas como los siguientes:**

- ✓ Depresión
- ✓ Estrés
- ✓ Ansiedad
- ✓ Duelo
- ✓ Presiones relacionadas con el trabajo
- ✓ Problemas de relaciones
- ✓ Consumo de sustancias
- ✓ Problemas de salud emocional

## Qué ofrece el EAP

Apoyo en el momento	Comuníquese con un médico autorizado por teléfono las 24 horas del día, durante todo el año.
Terapias a corto plazo	Acceda sin costo a sesiones de terapia presenciales o virtuales (video).
Asesoría	Obtenga ayuda de un asesor para mejorar su estado emocional, desarrollar hábitos saludables, establecer nuevas rutinas, fomentar su resiliencia y más.
Beneficios de equilibrio entre el trabajo y la vida personal	Consulte con expertos en cuestiones financieras y legales. Los consultores de equilibrio entre el trabajo y la vida personal también proporcionan referencias que ayudan a abordar las necesidades diarias tales como cuidado de niños o ancianos, cuidado de mascotas, mejoras en el hogar, reparación de automóviles, viajes, educación y necesidades de vivienda.
Mindstream™ (sesiones de vídeo/audio en vivo y bajo demanda)	Participe en una sesión en cualquier momento y lugar. Regrese diariamente para realizar un seguimiento del progreso y descubrir nuevos lanzamientos.



Para obtener más información sobre el EAP, visite la [página del EAP](#) en [SyscoBenefits.com](https://SyscoBenefits.com) o escanee el código QR. Para descargar la aplicación móvil SupportLinc eConnect®, visite la tienda de aplicaciones Apple/iTunes o Google Play. Su código de grupo es: **Sysco**.



# Protección





## Seguro de vida y de muerte accidental y desmembramiento (AD&D)

Los planes del seguro de vida y de muerte accidental y desmembramiento (AD&D) de Sysco se ofrecen a través de MetLife. Los beneficios del seguro de vida se pagan a su beneficiario si usted muere, a o usted si un dependiente cubierto fallece. AD&D ofrece cobertura si usted se lesiona gravemente o muere como resultado de un accidente cubierto. Se le pagarán los beneficios a usted si se lesiona, o a su beneficiario si usted muere.

### Seguro de vida y de muerte accidental y desmembramiento (AD&D) básico

Sysco paga el costo completo de su [seguro de vida y AD&D básico](#), y los beneficios se le proporcionan automáticamente como asociado elegible de Sysco.



Cobertura básica de vida	AD&D básico
Cobertura igual a 1.5 veces sus ganancias elegibles para beneficios (redondeado a los \$1,000 más cercanos), hasta un máximo de \$225,000	Cobertura igual a sus ganancias elegibles para beneficios (redondeado a los \$1,000 más cercanos), hasta un máximo de \$150,000



 [metlife.com/info/sysco](https://www.metlife.com/info/sysco)

 **1-800-MET-6420**

(1-800-638-6420, opción 2)

Lunes a viernes, de 8:00 a. m.  
a 8:00 p. m. (hora del centro)





## Seguro suplementario de vida y seguro voluntario de AD&D

Sysco también ofrece un seguro suplementario de vida y un seguro voluntario de AD&D. Usted puede elegir la cobertura para sus dependientes elegibles, incluso si decide no cubrirse a sí mismo. Además, paga el costo total del seguro suplementario de vida y el seguro voluntario de AD&D a través de deducciones de nómina, y los costos en el cheque de pago se basan en la edad del afiliado. Se le pedirá que proporcione evidencia de asegurabilidad (EOI) para adquirir un seguro suplementario de vida, y la cobertura comenzará una vez que la EOI haya sido aprobada.

Seguro de vida suplementario		
	Cantidades de la cobertura	Comprar en incrementos de
Asociado	Una (1) a ocho (8) veces sus ingresos elegibles, hasta \$1,750,000 (excluido del seguro de vida básico)	No corresponde
Cónyuge/pareja de hecho	De \$10,000 a \$150,000	\$10,000
Hijo(s)	De \$2,500 a \$15,000	\$2,500
Emisión garantizada	Para usted: Arrendador de 5 veces las ganancias anuales o \$500,000 Cónyuge: Hasta \$50,000	
AD&D Voluntario		
Asociado	De \$10,000 a \$1,000,000	\$10,000
Familia	De \$10,000 a \$1,000,000 <ul style="list-style-type: none"><li>Cobertura del cónyuge = 50% a 60%</li><li>Cobertura del hijo = 15% a 20%</li><li>La cantidad máxima para un hijo es de \$50,000</li></ul>	\$10,000

## Costos

Cuando se inscriba en el [Centro de Beneficios de Sysco](#) en línea podrá acceder a los costos del seguro suplementario de vida y seguro voluntario de AD&D



## Cobertura por discapacidad

Sysco ofrece una [cobertura por discapacidad](#) para proteger sus ingresos cuando no puede trabajar debido a una enfermedad o una lesión. Nuestros planes de discapacidad a corto plazo (STD) y a largo plazo (LTD) son administrados por Hartford.

La compañía paga el costo total de la cobertura de STD para todos los asociados y el costo total de la cobertura de LTD para los asociados en la mayoría de las ubicaciones de Sysco.

Plan	Beneficio
<b>Discapacidad a corto plazo</b>	<b><i>Menos de dos años de servicio:</i></b> 50% de las ganancias elegibles  <b><i>Dos o más años de servicio:</i></b> 60% de las ganancias elegibles
<b>Discapacidad prolongada</b> Paga beneficios por una discapacidad elegible que dure más de 180 días	60% de los ingresos mensuales básicos antes de la discapacidad elegible, hasta un máximo mensual de \$5,000

Para obtener más información sobre ambos planes, visite la [página de discapacidad](#) en [SyscoBenefits.com](#).



**The Hartford**



[mybenefits.thehartford.com/login](https://mybenefits.thehartford.com/login)



**1-877-215-3440**

Lunes a viernes, de 9:00 a. m. a  
9:00 p. m. (hora del centro)





## Permiso de ausencia

Sysco ofrece [permisos de ausencia](#) si necesita no trabajar por un tiempo, ya sea para recuperarse de una enfermedad o lesión, cuidar a un miembro de la familia que esté enfermo o dar la bienvenida a un nuevo integrante en la familia. Los permisos se administran a través de Hartford y se coordinan con los requisitos de la Ley de Ausencia Médica Familiar (FMLA) y cualquier beneficio estatal para el que sea elegible.

**Nota:** Hay otros permisos disponibles; en este cuadro, se ofrece un resumen de los beneficios de los permisos con goce de sueldo.

Tipo de permisos con goce de sueldo de Sysco	A quién cubre	Beneficios/duración
<b>Licencia por embarazo</b>	Madres biológicas que se toman un tiempo para recuperarse después del parto	6 semanas con salario completo después del nacimiento, coordinado con beneficios de STD y FMLA
<b>Licencia parental</b>	Asociados elegibles que son madre/padres biológicos o se convierten en madres/padres por adopción o subrogación	10 días o 80 horas después del nacimiento, adopción o subrogación; debe usarse dentro de los 6 meses posteriores al nacimiento o adopción

## Cómo solicitar un permiso y obtener más información

Para solicitar un permiso, comuníquese con Hartford al **1-877-215-3440**. Si es la primera vez que pide un permiso, visite [thehartford.com/mybenefits](https://thehartford.com/mybenefits) y regístrese para crearse una cuenta primero.

Aunque no esté seguro de si es elegible para un permiso de ausencia (o si aplica a su situación), comuníquese con Hartford. Ellos contestarán sus preguntas y le dirán los tipos de ausencia que puede solicitar, incluyendo los beneficios de ausencia federales, estatales y de Sysco.

Para obtener más información sobre los permisos, consulte la [página de permisos de ausencia](#) en [SyscoBenefits.com](https://SyscoBenefits.com).

**Recordatorio:** Si está de licencia y no quiere perderse comunicaciones importantes de beneficios de la compañía, agregue su dirección de correo electrónico personal como su método de comunicación preferido en Workday. También puede optar por recibir mensajes de texto.



**The Hartford**



[mybenefits.thehartford.com/login](https://mybenefits.thehartford.com/login)



**1-877-215-3440**

Lunes a viernes, de 9:00 a. m. a 9:00 p. m. (hora del centro)



## Tiempo libre con goce de sueldo

Sysco ofrece el siguiente tiempo libre con goce de sueldo:

- ✓ Días de vacaciones
- ✓ Días festivos nacionales contemplados por Sysco
- ✓ Licencia por enfermedad
- ✓ Feriados flotantes
- ✓ Deber cívico de jurado
- ✓ Permiso por duelo
- ✓ Permiso para votar

Puede obtener más información en [The Dish](#).



# Enfermedad crítica, indemnización hospitalaria y planes de accidentes

Sysco ofrece beneficios de enfermedad crítica, indemnización hospitalaria y planes de accidentes a través de Aetna, que cubren los gastos de bolsillo cuando usted o un miembro de su familia son hospitalizados, diagnosticados con una enfermedad crítica cubierta o experimentan un accidente grave. El pago de estos beneficios se agrega a cualquier otro seguro que tenga, y lo puede gastar como usted elija para cubrir el tratamiento médico o los gastos diarios.

**No tiene que inscribirse en un plan médico nacional patrocinado por Sysco para tener estas coberturas.**



 [aetna.com](https://aetna.com)

 **1-800-607-3366**

Lunes a viernes, de 8 a. m. a  
6 p. m. (hora del centro)



	Enfermedad crítica	Indemnización hospitalaria	Plan de accidentes
<b>Cómo funciona el plan</b>	Le paga un beneficio de suma global directamente a usted, si le diagnostican a usted o un familiar cubierto una enfermedad crítica (por ejemplo, cáncer, ataque cardíaco o accidente cerebrovascular)	Le paga un beneficio en efectivo directamente a usted cuando se lesiona en un accidente y requiere tratamiento médico	Le paga un beneficio a usted y a sus dependientes cubiertos cuando es hospitalizado
<b>Qué paga el beneficio</b>	Los beneficios pagan un porcentaje basado en la cantidad de cobertura que elija y el diagnóstico.	El plan paga \$2,000, más un beneficio adicional de \$400 por día para la hospitalización de la unidad de cuidados intensivos (UCI). Para todas las demás hospitalizaciones, el plan paga \$1,000, más \$200 adicionales por día por hasta 30 días seguidos	Lo que paga su beneficio está determinado por su lesión y por el tipo de tratamiento que recibe
<b>Portabilidad (puede conservar el beneficio si se va de Sysco)</b>	Sí		

## Costos e información adicional de la cobertura

Cuando se inscriba en el [Centro de Beneficios de Sysco](#) en línea podrá acceder al costo de la cobertura de estos beneficios. Obtenga más información, lo que incluye resúmenes del plan sobre [indemnización hospitalaria](#), [enfermedad crítica](#), y [planes de accidentes](#) en [SyscoBenefits.com](https://SyscoBenefits.com).



## Beneficios voluntarios

Sysco ofrece estos beneficios voluntarios para su bienestar y seguridad. Usted paga el costo total de estos beneficios voluntarios. Los costos se pueden encontrar en el [Centro de Beneficios de Sysco](#) en línea.

### Seguro legal

El [seguro legal](#), proporcionado a través de ARAG, le permite abordar asuntos legales comunes, tales como crear un testamento, cuestionar una multa por infracción, o tratar con un arrendador difícil. Si se inscribe, se le pondrá en contacto con un abogado dentro de la red. La mayoría de los servicios están 100% cubiertos.

### Protección contra el robo de identidad

IDWatchDog ofrece los beneficios de [protección contra el robo de identidad](#) de Sysco. Este plan monitorea su crédito y le ayuda a proteger mejor su identidad en línea.

### Seguro de vivienda y automóvil

Sysco ofrece tarifas especiales para grupos y descuentos en automóviles, casas, arrendatarios y otras coberturas a través de Farmers Insurance. Comuníquese con Farmers al **1-800-854-6011** para obtener una revisión gratuita y cotización de seguro, o consulte la página de [seguro de vivienda y automóvil](#).

### Seguro para mascotas

Obtenga ayuda para pagar las facturas del veterinario de sus familiares de cuatro patas a través del [seguro para mascotas](#) de MetLife. Entre los beneficios del plan, se incluyen cobertura por accidentes y enfermedades, consultas y servicios de atención preventiva, y cobertura para problemas preexistentes. Para inscribirse, visite [metlife.com/getpetquote](https://www.metlife.com/getpetquote) o llame al **1-800-GET-MET8 (1-800-438-6388)**, y designe a Sysco Corporation como su empleador.

Para obtener más información sobre estos beneficios, escanee el código QR o visite [SyscoBenefits.com](https://SyscoBenefits.com).





# Jubilación y ahorros





## Plan 401(k)

Con el fin de ayudarle a ahorrar para la jubilación, Sysco ofrece un generoso plan 401(k) a través de Fidelity con aportes paralelos de la compañía y automáticos. Usted puede hacer aportes antes de impuestos y al plan Roth 401(k).

### Elegibilidad

Todos los asociados no sindicalizados de Sysco Corporation y sus subsidiarias participantes pueden participar. Los asociados cuyos convenios colectivos de trabajo permiten la participación también son elegibles en los momentos que establezcan sus respectivos convenios colectivos.

### Inscripción

Si es elegible, se le inscribe automáticamente en el 401(k) el primero del mes o luego de los 60 días de empleo, a una tasa de aporte del 3% del pago elegible. Como parte de la inscripción automática, también se le inscribe en el programa de aumento anual automático (AIP), que incrementa su contribución en un 1% todos los años hasta llegar al 6%.

Para cambiar sus aportes al 401(k), incluyendo su inscripción automática, inicie sesión en Fidelity en [NetBenefits.com](https://netbenefits.com).

**Fidelity** NetBenefits®

 [NetBenefits.com](https://netbenefits.com)

 **1-800-635-4015**

Lunes a viernes, de  
9:00 a. m. a 11:00 p. m.  
(hora del centro)





## Sus contribuciones

Puede contribuir **del 1% al 50%** del pago elegible total en contribuciones **combinadas** antes de impuestos y Roth, hasta el límite anual del Servicio de Impuestos Internos (IRS).

Hay dos maneras de contribuir:

- **Antes de impuestos**, lo que significa que sus contribuciones se deducen de su cheque de pago antes de calcular los impuestos para ayudarle a ahorrar en ellos.
- **Después de impuestos** a través de una cuenta de Roth 401(k), lo que significa que usted paga impuestos sobre el dinero que ingresa a la cuenta ahora, pero no cuando retire el dinero al jubilarse.

Puede cambiar sus tasas de inversión y contribución en cualquier momento.

## Aportes de la compañía

1. **Automático** – El primero del mes que coincide o es posterior a los 60 días de empleo, Sysco aporta automáticamente a su cuenta 401(k) una cantidad equivalente al 3% de su salario elegible en cada período de pago.
2. **Paralelo** – Además de los aportes automáticos, Sysco hace aportes paralelos anuales para animarle a usted a contribuir a su propio plan de ahorros para la jubilación. La Compañía aporta \$0.50 por cada dólar que usted contribuye al plan, hasta el 6% de su salario elegible.

## Derechos adquiridos

Usted adquiere inmediatamente derechos (usted es dueño de los fondos y puede guardarlos) sobre sus propios aportes. Con el tiempo, adquiere derechos sobre los aportes paralelos de la compañía que se hagan a su cuenta. Para obtener más información sobre los derechos adquiridos, inicie sesión en Fidelity en [NetBenefits.com](https://NetBenefits.com).

## Opciones de inversión

El plan 401(k) le ofrece una variedad de opciones de inversión. Inicie sesión en [NetBenefits.com](https://NetBenefits.com) para conocer sus opciones o llame al **1-800-635-4015**.





## Plan de Oferta de Acciones para Empleados (ESPP)

Sysco le da la oportunidad de ser parte de la compañía a través del Plan de Oferta de Acciones para Empleados (ESPP), el cual le permite comprar acciones de Sysco con un descuento del 15%.

Los asociados de Sysco que normalmente deben trabajar más de veinte horas por semana durante más de cinco meses por año calendario reúnen los requisitos para participar.

### Cómo funciona el plan

1. **Inscríbase en el plan** a través de Fidelity en [NetBenefits.com](https://netbenefits.com).
2. **Ingresa el porcentaje (del 1% al 10%) de su salario** que desea que le deduzcan para comprar acciones de Sysco (hasta un valor anual del \$25,000).
3. **Las contribuciones se deducen de su cheque de pago** y se utilizan para comprar acciones después de cada período de oferta trimestral.
4. **Sus acciones se depositan en su cuenta individual de corretaje de Fidelity** para que usted pueda conservarlas, venderlas o transferirlas a otra cuenta después del período de transferencia requerido de dos años.

### Obtenga más información

Visite la página del [Plan de Oferta de Acciones para Empleados \(ESPP\)](https://syscobenefits.com) en [SyscoBenefits.com](https://syscobenefits.com).

**Fidelity** NetBenefits®

 [NetBenefits.com](https://netbenefits.com)

 **1-800-635-4015**

Lunes a viernes, de  
9:00 a. m. a 11:00 p. m.  
(hora del centro)



## Ahorros para la universidad

Fidelity puede ayudarle a establecer un plan 529 de ahorro para pagar los costos de la universidad. Encuentre más recursos disponibles en [Fidelity.com/college](https://fidelity.com/college).

### Descuentos para asociados

Todos los asociados de Sysco pueden aprovechar miles de descuentos de sus comerciantes favoritos en artículos como automóviles, computadoras, televisores, viajes, boletos, ropa y más a través del programa Perks at Work. Visite [perksatwork.com](https://perksatwork.com) para obtener más información.





# Recursos y términos que debe conocer





# Recursos

Los siguientes recursos están disponibles para que obtenga más información sobre los beneficios de Sysco, elija un plan, se inscriba y disfrute de sus beneficios.

## SyscoBenefits.com

En [SyscoBenefits.com](https://syscobenefits.com), encontrará toda la información necesaria sobre sus beneficios de Sysco, lo que incluye tablas comparativas y detalles de los planes, información sobre programas especializados, información de contacto de proveedores y más.

Para consultar las tarifas de todos los beneficios, visite el Centro de Beneficios de Sysco en línea, al que puede acceder desde la página principal de [SyscoBenefits.com](https://syscobenefits.com).

## Centro de Beneficios de Sysco

Llame al [1-800-55-SYSCO](tel:1-800-55-SYSCO) ([1-800-557-9726](tel:1-800-557-9726)) de lunes a viernes, de 7 a. m. a 7 p. m. (hora del centro) si tiene preguntas acerca de la inscripción en los beneficios, la elegibilidad para los beneficios, los eventos de vida que califican o la cobertura COBRA. Hay traductores disponibles.

## Soluciones de Promoción de la Salud (HAS) a través de Blue Cross Blue Shield

Con las Soluciones de Promoción de la Salud (HAS) a través de Blue Cross Blue Shield, podrá consultar sus opciones de beneficios, tomar decisiones informadas, inscribirse para recibir beneficios, identificar ahorros en costos, negociar facturas médicas y más.

## Programa de Asistencia para Empleados (EAP)

SupportLinc es nuestro proveedor de EAP, y cuenta con expertos que le ayudarán a abordar y resolver problemas cotidianos. Puede comunicarse 24/7 los 365 días del año al [1-800-699-9868](tel:1-800-699-9868) y visitar [supportlinc.com](https://supportlinc.com). El código de grupo es: **sysco**.

## Preguntas frecuentes

Para encontrar respuestas a preguntas sobre inscripciones, elegibilidad, beneficios de salud, protección y jubilación, licencias y más, consulte las [preguntas frecuentes](#).

## Planificador de jubilación

Si está planeando jubilarse, el [planificador de jubilación](#) le ofrece un resumen de sus beneficios de Sysco después de la jubilación y le orienta en cuanto a qué acciones necesita tomar (si hubiera) para comenzar a percibir estos beneficios.



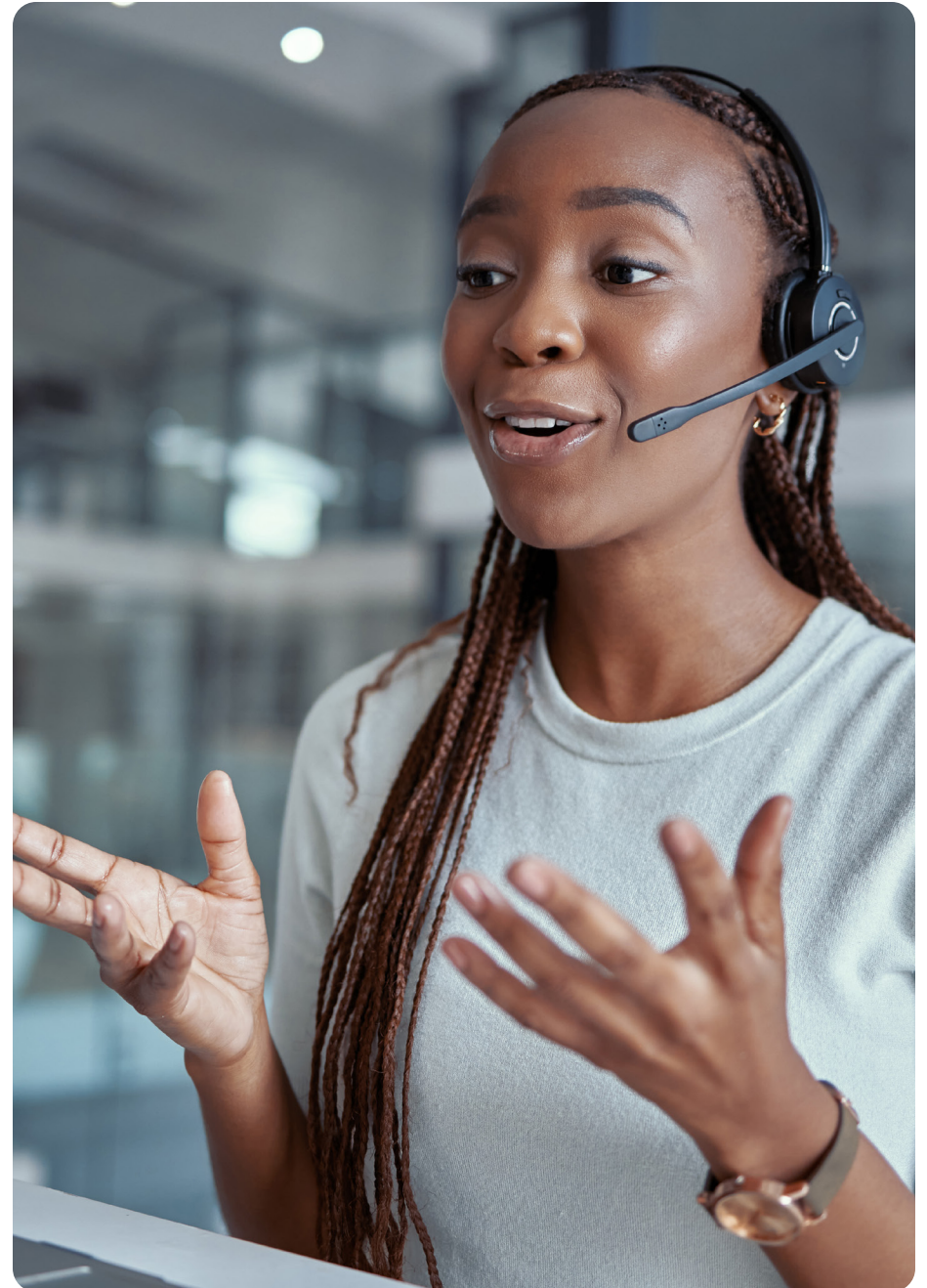
## Términos que debe conocer

- **Copago:** Un monto fijo en dólares que paga por servicios de atención médica como consultas, atención a distancia y medicamentos recetados. Para la mayoría de los servicios, no necesita alcanzar el deducible; usted solo paga el copago.
- **Coseguro:** El porcentaje del costo que usted paga por los servicios de atención médica cubiertos después de alcanzar el deducible del plan. Usted y el plan comparten un porcentaje del costo, por lo que si su coseguro es del 20%, el plan paga el 80% restante por el servicio cubierto después del deducible.
- **Deducible:** El monto que paga por los servicios de atención médica cubiertos antes de que el plan comience a pagar los beneficios. Si usted cubre dependientes en su plan, cada dependiente debe alcanzar su deducible individual hasta que la cantidad total de gastos deducibles alcance la cantidad deducible familiar.
- **Dentro de la red:** Aquellos médicos, hospitales y clínicas que hayan sido contratados por nuestros planes de salud para proporcionar a sus asociados tarifas por servicios de calidad negociadas y más bajas. Cuando recibe atención de proveedores dentro de la red, ahorra dinero en servicios cubiertos.
- **Fuera de la red:** Aquellos médicos, hospitales y clínicas que no hayan sido contratados por nuestros planes de salud, por lo que usted paga más por los servicios cubiertos, y los costos son más impredecibles.
- **Máximo de bolsillo:** Lo máximo que tiene que pagar de su bolsillo por los servicios cubiertos en un año del plan. Una vez que alcanza este monto mediante el pago de deducibles anuales, copagos y coseguros, el plan paga el 100% del costo de los beneficios cubiertos por el resto del año. Las primas mensuales que usted paga por la cobertura no cuentan para el máximo de bolsillo.
- **Medicamento de mantenimiento:** Un medicamento que se toma regularmente para tratar afecciones crónicas o a largo plazo, como presión arterial alta, diabetes o colesterol alto.
- **Medicamento de marca:** Un medicamento vendido bajo un nombre específico de marca registrada por la compañía que lo desarrolló, y que generalmente cuesta más que un genérico.
- **Medicamento genérico:** Un medicamento con los mismos ingredientes activos y efectividad que un medicamento de marca, pero que generalmente cuesta menos.





# Contactos de beneficios

















## Contactos de beneficios

Beneficio	Proveedor	Información de contacto	Aplicaciones	
			Apple Store	Google Play
<b>Centro de Beneficios de Sysco</b> <ul style="list-style-type: none"> <li>Inscripción o cambios en beneficios</li> <li>Elegibilidad para beneficios</li> <li>Eventos de vida que califican</li> <li>COBRA</li> </ul>	No corresponde	<b>1-800-557-9726</b> Lunes a viernes, de 7:00 a. m. a 7:00 p. m. (hora del centro) <a href="https://syscototalrewards.com">syscototalrewards.com</a>		
<b>Planes médicos</b>	BlueCross BlueShield (BCBS)	<b>1-866-491-4911</b> 24 horas del día, los 365 días del año, excepto los días festivos reconocidos por la compañía <a href="https://bcbstx.com/sysco">bcbstx.com/sysco</a>		
<b>Atención médica a distancia y servicios virtuales de salud conductual</b>	MDLive	<b>1-888-680-8646</b> 24 horas del día, 7 días a la semana <a href="https://MDLive.com">MDLive.com</a>		
<b>Servicios de HAS</b>	BlueCross BlueShield (BCBS)	<b>1-866-491-4911</b> 24 horas del día, los 365 días del año, excepto los días festivos reconocidos por la compañía <a href="https://bcbstx.com/sysco">bcbstx.com/sysco</a>		
<b>Cobertura de medicamentos recetados</b>	Capital Rx	<b>1-833-463-1674</b> 24 horas, los 7 días de la semana <a href="https://cap-rx.com">cap-rx.com</a>		
<b>Plan dental</b>	Delta Dental	<b>1-888-643-3248</b> Lunes a viernes, de 7:00 a. m. a 7:00 p. m. (hora del centro) <a href="https://deltadentalins.com">deltadentalins.com</a>		



Beneficio	Proveedor	Información de contacto	Aplicaciones	
			Apple Store	Google Play
Plan para la vista	VSP	<b>1-800-877-7195</b> Lunes a sábados, de 8 a. m. a 7 p. m. (hora del centro) <a href="http://vsp.com">vsp.com</a>		
Cuenta de Ahorros para Gastos de Salud	HealthEquity®	<b>1-866-346-5800</b> 24 horas, los 7 días de la semana <a href="http://healthequity.com">healthequity.com</a>		
Cuentas de Gastos Flexibles				
Programa de Asistencia para Empleados Código: Sysco	SupportLinc	<b>1-800-699-9868</b> 24 horas del día, los 365 días del año <a href="http://supportlinc.com">supportlinc.com</a>		
Seguro de vida	MetLife	<b>1-800-638-6420</b> , opción 2 Lunes a viernes, de 8:00 a. m. a 8:00 p. m. (hora del centro) <a href="http://metlife.com/info/sysco">metlife.com/info/sysco</a>		
Seguro de muerte y desmembración accidental				
Enfermedad crítica, indemnización hospitalaria y seguro de accidentes	Aetna	<b>1-800-607-3366</b> Lunes a viernes, de 7:00 a. m. a 6:00 p. m. (hora del centro) <a href="http://aetna.com">aetna.com</a>		
Seguro legal	ARAG	<b>1-800-247-4184</b> Lunes a viernes, de 7:00 a. m. a 7:00 p. m. (hora del centro) <a href="http://araglegal.com">araglegal.com</a>		



Beneficio	Proveedor	Información de contacto	Aplicaciones	
			Apple Store	Google Play
Protección contra el robo de identidad	IDWatchDog	<b>1-866-513-1518</b> 24 horas del día, los 365 días del año <a href="https://idwatchdog.com">idwatchdog.com</a>		
Seguro de vivienda y automóvil	Farmers	<b>1-800-854-6011</b> Para reclamos: 24 horas, los 7 días de la semana Para cotizaciones y cambios: Lunes a viernes, de 7:00 a. m. a 7:00 p. m. (hora del centro) Sábados de 8 a. m. a 6 p. m. (hora del centro) <a href="https://farmers.com/groupselect">farmers.com/groupselect</a>		
Seguro para mascotas Código: Sysco Corporation	MetLife	<b>1-800-438-6388</b> Lunes a viernes, de 7:00 a. m. a 8:00 p. m. (hora del centro) Sábados y domingos, de 9 a. m. a 6 p. m. (hora del centro) <a href="https://metlife.com/getpetquote">metlife.com/getpetquote</a>		
401(k)	Fidelity	<b>1-800-635-4015</b> Lunes a viernes, de 9:00 a. m. a 11:00 p. m. (hora del centro) <a href="https://NetBenefits.com">NetBenefits.com</a>		
ESPP				
Plan de ahorros para la universidad				